

**EXPORTTIMMER EK 018K**Pris i SEK per m³miub fritt skogsbilväg

Kvalitet	60+	50	45	40	35	30
Fané	6100	4200	3100	2600		
A	5000	3700	2100	1600	1400	850
B	2500	1850	1400	1300	1200	800
C	1100	1000	950	900	850	750
D	350	350	350	350	350	350

KLENTIMMER EK 2780Pris i SEK per m³fub fritt skogsbilväg

Kvalitet	Min 20 cm topp pb
Min C	850

JUNCKERSKUBB EK 2980Pris i SEK per m³fub fritt skogsbilväg

Kvalitet	1 aug-31 dec	1 jan-
Se bilaga 1	680	630

SORTIMENTSFÖRKLARING

Sortiment + kod	Kvalitetsklasser	Apteringsdiam.	Apteringslängd	Kommentar
Exporttimmer 018K	Min C-kvalitet.	38 cm+ mitt pb.	3-8 (11,8) m, max 10 % under 4 m.	Skogfallande. Total volym (timmer+kubb) min 10 m³ per objekt/uppdrag.
Klentimmer (Trave) 2780	Se bilaga 1.	Min 20 cm topp pb.	4,2-4,3 m.	Övermål 2 dm. Anmälan året runt.
Junckerskubb (Trave) 2980	Se bilaga 1.	Min 20 cm topp pb. Max 45 cm rot pb.	2,75-2,80 m. (Avräkningsmått 2,7 m).	Min 8 m³ per objekt/uppdrag. Från 1 aug tills vidare.

MÄTNING

Exporttimmer: **Styckmätning** enligt internationella kvalitetsbestämmelser. Se bilaga 1. Vrak tar säljaren själv hand om.

Exportkubb och Junckers: **Travmätning.**

KVALITETSKLASSNING

Exporttimmer klassificeras i olika sektioner av stocken. Längden avgör i hur många sektioner som stocken klassas. Cirka varje 3:e meter.

Ex. Om stocken klassas AAC så får 2/3 av stockens volym betalt för klass A och 1/3 klass C.

**BILAGOR**

Bilaga 1; **Kvalitetsbestämmelser**

Bilaga 2; **Aptering**

Bilaga 3; **Aptering skördare och skotning**

ÖVRIGT

Pristillägg: Certifierad enligt PEFC och/eller FSC tillkommer 20 kr per m³fub/miub

Apteringshjälp: Vid behov kommer BBForest gärna ut och ger apteringshjälp utan extra kostnad.

Minsta leverans: För volymer under minimum tar BBForest ut en avgift på 500 kr.

Betalning: Sker 30 dagar netto efter erhållet fakturaunderlag.

OBS! Viktigt att BBForest ger ett ok på vad som kan huggas i samband med start på nytt bestånd. Detta pga av eventuella skiftningar på världsmarknaden.

**EXPORTTIMMER BOK 016K**

Pris i SEK per m3miub fritt skogsbilväg

Kvalitet	60+	50	45	40
Fané	1350	1250	1200	
A	1050	950	850	800
B	800	775	750	725
C	500	500	500	450

ARKESTORPSBOK 286K

Pris i SEK per m3miub fritt skogsbilväg

Kvalitet	40+	35	30	27
Min B	750	700	650	550

JUNCKERSKUBB BOK 2960

Pris i SEK per m3fub fritt skogsbilväg

Kvalitet	1 aug-31 dec	1 jan-
Se bilaga 1	600	580

SORTIMENTSFÖRKLARING

Sortiment + kod	Kvalitetsklasser	Apteringsdiam.	Apteringslängd	Kommentar
Exporttimmer 016K	Undvik C-kvalitet	42 cm+ mitt pb	3-8 (11,8) m. Max 10 % under 4 m	Min 20 m3 per objekt/uppdrag. Från 1 aug tills vidare. Övermål 2 dm. Obs! S-järn.
Arkelstorpsbok 286K	AB-kvalitet C-kvalitet i krök	Min 32 cm mitt pb Max 60 cm mitt pb	5,50-5,60 m	Min 10 m3 per objekt/uppdrag. Kvalitetsundantag; rödkärna max 1/3 av diametern, inga större fiberstörningar så som tigerbok eller fibervridenhet. Övermål 2 dm. Från 1 aug tills vidare.
Junckers (Trave) 2960	Se bilaga 1	Min 19 cm topp pb Max 45 cm rot pb	L1: 2,75-2,80 m L2: 5,45-5,55 m	Obs! Måste vara färskskuret. Min 8 m3 per objekt/uppdrag. Avräkningsmått 2,7 och 5,4 m. Från 1 aug tills vidare.

MÄTNING

Exporttimmer och Arkelstorpsbok: **Styckmätning** enligt internationella kvalitetsbestämmelser. Se bilaga 1. Vrak tar säljaren själv hand om.

Junckers: **Travmätning.**

KVALITETSKLASSNING

Exporttimmer klassificeras i olika sektioner av stocken. Längden avgör i hur många sektioner som stocken klassas. Cirka varje 3:e meter.

Ex. Om stocken klassas AAC så får 2/3 av stockens volym betalt för klass A och 1/3 klass C.

BILAGOR

Bilaga 1; **Kvalitetsbestämmelser**

Bilaga 2; **Aptering**

Bilaga 3; **Aptering skördare och skotning**

**ÖVRIGT**

Pristillägg: PEFC och/eller FSC 20 kr extra per m3fub/miub.

Apteringshjälp: Vid behov kommer BBForest gärna ut och ger apteringshjälp utan extra kostnad.

Minsta leverans: För volymer under minimum tar BBForest ut en avgift på 500 kr.

Betalning: Sker 30 dagar netto efter erhållet fakturaunderlag.

OBS! Viktigt att BBForest ger ett ok på vad som kan huggas i samband med start på nytt bestånd. Detta p.g.a. eventuella skiftningar på världsmarknaden.

KVALITETSBESTÄMMELSER

KVALITET

Krök	F/A: Max 5 cm/sämsta 3 m B: Max 12 cm/sämsta 3 m C: Max 24 cm/sämsta 3 m
Fibervridenhet	F/A: Max 5 cm/m B: Max 10 cm/m C: Max 15 cm/m
Råkvistar	F/A: Tillåts ej. B: 1 kvist per 2 meter (Storlek: 1/10 av stockens diameter). C: 1 kvist per meter (Storlek: 1/3 av stockens diameter).
Vattskott (grövre än 2 cm= kvist).	F: Tillåts ej. A: Små ytliga max 2 per meter. B: Små ytliga max 4 per meter. C: Tillåts.
Övervallad kvist	F/A: Tillåts ej. B: Tillåts med vinkel mer än 60 grader. C: En övervallning per meter med vinkel under 45 grader.
Torrkvist/ Rötkvist	F/A: Tillåts ej. B: Tillåts ej. C: 1 kvist per meter (Storlek: 1/3 av stockens diameter).
Ändsprickor	Enkelspricka; Avdrag halva sprickans längd. Dubbelspricka; Avdrag hela sprickans längd.
Rotröta	Ger rimligt avdrag på längden.
Barkskador	F: Endast färska skador. A: Smärre mindre skador mot nedsättning av diametern. B/C: Äldre skador tillåts mot nedsättning av diametern.
Sulteränder/ skrollbark	Diameternedsättning motsvarande sulterändens djup (på mitt).
Brunkärna/ Rödkärna	Klass F/A: Max 1/3 Klass B: Max 1/2 Klass C: Mer än 1/2
Ring- och stjärnsprickor	Ger rimligt avdrag på längden. Bedöms vid mätning.
Dubbelsplint	F/A: Tillåts ej. B/C: Tillåts.
Tigerbark	F/A: Tillåts ej. B/C: Tillåts.

KVALITET KLENTIMMER och JUNCKERSKUBB

Färsskuret, obegränsat med frisk kvist, max grendiameter är 1/3 av stockens mittdiameter och mäts på kvistögats smalaste diameter när grenen är Jämt avskuren längs med stammen, max 1 torr/rötkvist per 2,75 m.

Slängkrök ej tillåten, krök i ett led över 2,75 m är max 15 cm.

Rödkärna max 1/3 av diametern, rödkärna som ser ut som en stjärna är ej tillåtet.

Stocken skall vara välputsad, med raka kapsnitt utan fläkningar eller sprickor. Ej heller vara täckt av jord eller lera eller innehålla masurträ (hårt tvinnat trä).

Stocken skall vara fri från röta och inlöpe.

Roten skall vara väl tillansad (vid maskinkörning kan det accepteras något över 45 cm i diameter där rotbenen sticker ut, dock ej över 52 cm).

Stockarna får inte avslutas med dubbeltopp.

KVALITET ÖVRIGT

Kvalitetsfelen i tabellen är var för sig maximum för de klenare dimensionerna. Ju grövre en stock är ju större och fler fel kan tillåtas. Är felen bara placerade på ena sidan eller i ändarna blir sågutbytet bättre och kan då tillåtas i större utsträckning.

Ibland kan andra fel förekomma som bedöms påverka sågutbytet, för sådana fel kan avdrag eller nedklassning göras i förhållande till den inverkan de har på utbytet.

Alla stockar skall vara välputsade och utan för stora rotben.

D-kvalitet är kvalitet som inte duger som C-kvalitet, men är sågningsrak.

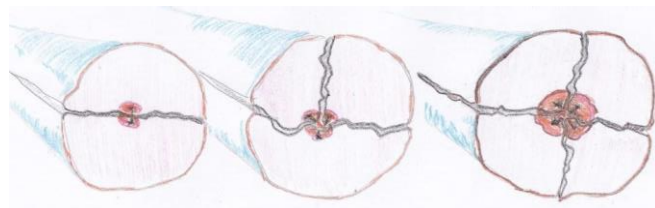


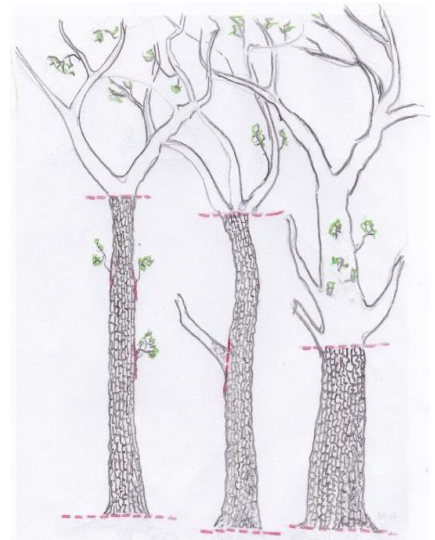
Bild. Enkelspricka och dubbelsprickor

APTERING

APTERING HUGGARE

Apteringen är avgörande för att optimera värdet på timret. **En felapterad stock kan innebära tusentals kronor i värdepinskning.** När du tittar på trädet rotstående kan du se var du ska kapa för att få ut så mycket värde som möjligt.

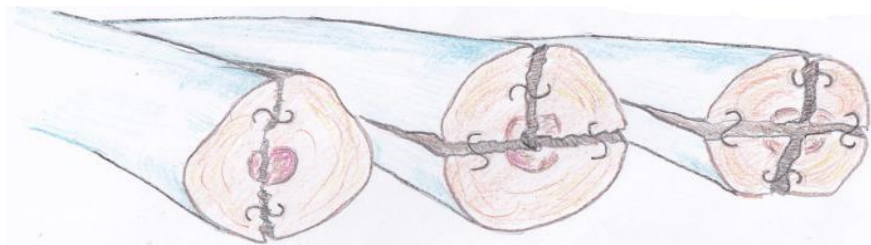
1. Observera träden rotstående för en tänkt aptering.
2. Se hur mycket av trädets huvudstam som är sågbart.
3. Hur långt upp på huvudstammen kan jag gå för att klara av någon eller **några** av de gemensamt satta kvalitetsgränserna och sortimenten.
4. Gå förbi ett grövre fel om stammen har en bra kvalitet mer än 2,5 m innan och efter det grova felet.
5. Gamla stammar har ofta klykbildning, tänk noga på fällriktningen för att undvika kraftiga sprickbildningar. Fäll trädet så att klykans horisontalläge trillar mot markens horisontal.
6. Aptera stammen mera ingående utifrån kvalitetsbestämmelserna då stammen är fälld. Eventuellt går det även att få ut kubb eller klintimmer på resten av stammen eller grenverket.
7. Rotskåret är bäst att ta så långt ner som möjligt (Utan att förstöra sågen). Då undviks sprickbildning och man behöver inte slå i S-järn i samma utsträckning.
8. För exporttimmer dela stammen i en så lång första bit som möjligt. Överstiger första biten 8 (11,8) m så dela den i två stockar. Försök då att se var kvalitetsgränserna går så att värdet blir så högt som möjligt.
9. Aptera aldrig där det finns risk för sprickbildning även om det är Fanér. Värdet sjunker vid för mycket sprickor. Aptera helst mitt i kvist.
10. **OBS! S-järn skall INTE appliceras på ek och rödek. Då blir timret missfärgat.**



S-JÄRN (gäller bara Bok och Ask)

Att applicera S-Järn är en viktig åtgärd för att bibehålla kvaliteten. Vid okontrollerad sprickbildning får stocken en lägre kvalitet och ett längdavdrag. **S-Järn skall INTE appliceras på Junckers, Exportkubb eller på Arkelstorpsbok.**

1. Sätt endast vid begynnande spricka i topp och rot.
2. Prioritera högkvalitativa stockar.
3. Ta med S-Järn vid fällningen ute i skogen och åtgärda de sprickbildningar ni kommer åt på plats.
4. De ni inte kommer åt skall åtgärdas efter skotning.
5. Sätt alltid S-Järnet halvvägs från mitten även om sprickan inte har hunnit dit ännu. Se nedan för placering.



MÄRKNING

Markera varje stock så att skotarföraren enkelt kan identifiera de olika sortimenten. Sprayfärg, krita och/eller markering med sågklingan fungerar oftast bra.

APTERING SKÖRDARE OCH SKOTNING

SKÖRDARE

Ibland är det ekonomiskt fördelaktigt att använda skördare. Precis som det är beskrivet för aptering manuellt så är aptering även viktigt för skördaren när det gäller att optimera värdet på stammen, se bilaga 2.

Skäret för skördaren måste gå helt igenom stammen innan den välts. Den spricka som annars uppkommer gör att stocken inte går att sälja eller att värdet minskar.

Så lite tryck som möjligt skall appliceras vid kvistrensningen. Trycket läggs på igen vid önskad apteringslängd. Timret missfärgas vid lagring om barken är skadad.

SKOTNING

Exportkubb och klintimmer skall läggas i trave. De kvaliteér och dimensioner som inte stämmer vrakas.

För övriga sortiment skota stammarna till bilväg och lägg upp stammarna med roten utåt antingen 90 grader mot väg eller längs med väg. Lägg stockarna med 10-20 cm mellanrum för att kunna mätas genom korsklavning. Underlägg skall användas om underlaget gör att stockarna sjunker ner. Se nedan bild.

