

# BOK



## EXPORTTIMMER BOK 016K

Pris i SEK per m3miub fritt skogsbilväg

Kvalitet	60+	50	45	40
Fanér	1350	1250	1200	950
A	1050	950	850	800
B	800	775	750	725
C	500	500	500	450

## ARKELSTORPSBOK 286K

Pris i SEK per m3miub fritt skogsbilväg

Kvalitet	40+	35	30	27
Min B	750	700	650	550

## KLENTIMMER BOK 2960

Pris i SEK per m3fub fritt skogsbilväg

Kvalitet	1 aug-31 dec	1 jan-
Se bilaga 1	580	560

## SORTIMENTSFÖRKLARING

Sortiment + kod	Kvalitetsklasser	Apteringsdiam.	Apteringslängd	Kommentar
Exporttimmer 016K	Undvik C-kvalitet	42 cm+ <b>mitt pb</b>	3-8 (11,8) m. Max 10 % under 4 m.	Min <b>20 m3</b> per objekt/uppdrag. <b>Från 1 aug tills vidare.</b> <b>Övermål</b> 4 dm. <b>Obs!</b> S-järn.
Arkelstorpsbok 286K	Min B-kvalitet. Bedöms med hänsyn till dess användbarhet ur svarvsynpunkt.	Min 32 cm <b>mitt pb</b> Max 60 cm <b>mitt pb</b>	5,45-5,55 m.	Min <b>10 m3</b> per objekt/uppdrag. <b>Kvalitetsundantag</b> ; rödkärna max 1/3 av diametern, inga större fiberstörningar så som tigerbok eller fibervridenhet. <b>Övermål</b> 3 dm. <b>Från 1 okt till 15 feb.</b>
Klentimmer (Trave) 2960	Se bilaga 1	Min 19 cm <b>topp pb</b> Max 45 cm <b>rot pb</b>	L1: 2,75-2,80 m L2: 5,45-5,55 m	<b>Obs!</b> <b>Måste vara färskskuret.</b> Min <b>8 m3</b> per objekt/uppdrag. Avräkningsmått 2,7 och 5,4 m. <b>Från 1 aug tills vidare.</b>

## MÄTNING

Exporttimmer och Arkelstorpsbok: **Styckmätning** enligt internationella kvalitetsbestämmelser. Se bilaga 1. Vrak tar säljaren själv hand om.

Klentimmer: **Travmätning.**

## KVALITETSKLASSNING

Exporttimmer klassificeras i olika sektioner av stocken. Längden avgör i hur många sektioner som stocken klassas. Cirka varje 3:e meter.

Ex. Om stocken klassas AAC så får 2/3 av stockens volym betalt för klass A och 1/3 klass C.

## BILAGOR

Bilaga 1; **Kvalitetsbestämmelser**

Bilaga 2; **Aptering**

Bilaga 3; **Aptering skördare och skotning**



## ÖVRIGT

**Pristillägg:** PEFC och/eller FSC 10 kr extra per m3fub/miub.

**Apteringshjälp:** Vid behov kommer BBForest gärna ut och ger apteringshjälp utan extra kostnad.

**Minsta leverans:** För volymer under minimum tar BBForest ut en avgift på 500 kr.

**Betalning:** Sker 30 dagar netto efter erhållet fakturaunderlag.

**Obs!** Viktigt att BBForest ger ett ok på vad som kan huggas i samband med start på nytt bestånd. Detta p.g.a. eventuella skiftningar på världsmarknaden.

## EK



## EXPORTTIMMER EK 018K

Pris i SEK per m3miub fritt skogsbilväg

Kvalitet	60+	50	45	40	35	30
Fané	6000	4100	3000	2500		
A	4900	3600	2000	1400	1200	800
B	2400	1750	1300	1100	1000	700
C	1000	900	850	800	750	650
D	350	350	350	350	350	350

## EXPORTKUBB EK 2780

Pris i SEK per m3fub fritt skogsbilväg

Kvalitet	Min 20 cm topp pb
Min C	850

## KLENTIMMER EK 2980

Pris i SEK per m3fub fritt skogsbilväg

Kvalitet	1 aug-31 dec	1 jan-
Se bilaga 1	650	600

## SORTIMENTSFÖRKLARING

Sortiment + kod	Kvalitetsklasser	Apteringsdiam.	Apteringslängd	Kommentar
Exporttimmer 018K	Min C-kvalitet	38 cm+ <b>mitt pb</b>	3-8 (11,8) m, max 10 % under 4 m.	<b>Skogfallande.</b> Total volym (timmer+kubb) min <b>10 m3</b> per objekt/uppdrag. <b>Övermål</b> 2 dm.
Exportkubb (Trave) 2780	Min C-kvalitet Undantag finns. Se kommentar.	20 cm+ <b>topp pb</b>	4,20-4,30 m. (Avräkningsmått 4 m).	Exportkubb <b>max 15 cm</b> krök. <b>Anmälan året runt.</b>
Klentimmer (Trave) 2980	Se bilaga 1	Min 19 cm <b>topp pb</b> Max 45 cm <b>rot pb</b>	2,75-2,80 m. (Avräkningsmått 2,7 m).	<b>Obs! Måste vara färskskuret.</b> Min <b>8 m3</b> per objekt/uppdrag. <b>Från 1 aug tills vidare.</b>

## MÄTNING

Exporttimmer: **Styckmätning** enligt internationella kvalitetsbestämmelser. Se bilaga 1. Vrak tar säljaren själv hand om.

Exportkubb: **Travmätning.**

## KVALITETSKLASSNING

Exporttimmer klassificeras i olika sektioner av stocken. Längden avgör i hur många sektioner som stocken klassas. Cirka varje 3:e meter.

Ex. Om stocken klassas AAC så får 2/3 av stockens volym betalt för klass A och 1/3 klass C.



## BILAGOR

Bilaga 1; **Kvalitetsbestämmelser**

Bilaga 2; **Aptering**

Bilaga 3; **Aptering skördare och skotning**

## ÖVRIGT

**Pristillägg:** Certifierad enligt PEFC och/eller FSC tillkommer 10 kr per m3fub/miub

**Apteringshjälp:** Vid behov kommer BBForest gärna ut och ger apteringshjälp utan extra kostnad.

**Minsta leverans:** För volymer under minimum tar BBForest ut en avgift på 500 kr.

**Betalning:** Sker 30 dagar netto efter erhållet fakturaunderlag.

**Obs! Viktigt att BBForest ger ett ok på vad som kan huggas i samband med start på nytt bestånd. Detta pga av eventuella skiftningar på världsmarknaden.**

# ASK



## EXPORTTIMMER ASK 01EK

Pris i SEK per m3miub fritt skogsbilväg

Kvalitet	50+	40	35	30
Fané	1300	1200		
A	1200	1100	950	800
B	1100	1000	850	700
BK	1000	900	750	650
C	900	800	650	550

## EXPORTKUBB ASK 27E0

Pris i SEK per m3fub fritt skogsbilväg

Kvalitet	Min 20 cm topp pb
Min C	700

## KLENTIMMER ASK 29E0

Pris i SEK per m3fub fritt skogsbilväg

Kvalitet	1 aug-31 dec	1 jan-
Se bilaga 1	550	500

## SORTIMENTSFÖRKLARING

Sortiment + kod	Kvalitetsklasser	Apteringsdiam.	Apteringslängd	Kommentar
Exporttimmer 01EK	Min C-kvalitet	38 cm+ <b>mitt pb</b>	3-8 (11,8) m, max 10 % under 4 m	<b>Skogfallande.</b> Total volym (timmer+kubb) min <b>25 m3</b> per objekt/uppdrag (I samband med bokhuggning av exporttimmer går även mindre volymer bra). Exportkubb <b>max 15 cm</b> krök. <b>Från 1 aug tills vidare. Obs!</b> S-järn
Exportkubb (Trave) 27E0	Min C-kvalitet. Undantag finns. Se kommentar.	20 cm+ <b>topp pb</b>	4,20-4,30 m. (Avräkningsmått 4 m).	
Klentimmer (Trave) 29E0	Se bilaga 1	Min 19 cm <b>topp pb</b> Max 45 cm <b>rot pb</b>	2,75-2,80 m. (Avräkningsmått 2,7 m).	<b>Obs! Måste vara färskskuret.</b> Min <b>10 m3</b> per objekt/uppdrag. <b>Från 1 aug tills vidare.</b>

## MÄTNING

Exporttimmer: **Styckmätning** enligt internationella kvalitetsbestämmelser. Se bilaga 1. Vrak tar säljaren själv hand om.

Exportkubb: **Travmätning.**

## KVALITETSKLASSNING

Exporttimmer klassificeras i olika sektioner av stocken. Längden avgör i hur många sektioner som stocken klassas. Cirka varje 3:e meter.

Ex. Om stocken klassas AAC så får 2/3 av stockens volym betalt för klass A och 1/3 klass C.

## BILAGOR

Bilaga 1; Kvalitetsbestämmelser

Bilaga 2; Aptering

Bilaga 3; Aptering skördare och skotning



## ÖVRIGT

**Pristillägg:** Certifierad enligt PEFC och/eller FSC tillkommer 10 kr per m3fub/miub

**Apteringshjälp:** Vid behov kommer BBForest gärna ut och ger apteringshjälp utan extra kostnad.

**Minsta leverans:** För volymer under minimum tar BBForest ut en avgift på 500 kr.

**Betalning:** Sker 30 dagar netto efter erhållet fakturaunderlag.

**Obs!** Viktigt att BBForest ger ett ok på vad som kan huggas i samband med start på nytt bestånd. Detta pga av eventuella skiftningar på världsmarknaden.

# RÖDEK



## EXPORTTIMMER RÖDEK 01KK

Pris i SEK per m<sup>3</sup>miub fritt skogsbilväg

Kvalitet	50+	40	35	30
Fanér	1400	1300		
A	1200	1100	950	750
B	1000	900	750	650
C	800	700	650	550
D	350	350	350	350

## EXPORTKUBB RÖDEK 27K0

Pris i SEK per m<sup>3</sup>fub fritt skogsbilväg

Kvalitet	Min 20 cm topp pb
Min C	700

## SORTIMENTSFÖRKLARING

Sortiment + kod	Kvalitetsklasser	Apteringsdiam.	Apteringslängd	Kommentar
Exporttimmer 01KK	Min C-kvalitet	38 cm+ <b>mitt pb</b>	3-8 (11,8) m, max 10 % under 4 m	<b>Skogfallande.</b> Total volym (timmer+kubb) min <b>10 m<sup>3</sup></b> per objekt/uppdrag. <b>Övermål</b> 2 dm. Exportkubb <b>max 15 cm</b> krök. <b>Anmälan året runt.</b>
Exportkubb (Trave) 27K0	Min C-kvalitet Undantag finns. Se kommentar.	20 cm+ <b>topp pb</b>	4,20-4,30 m (Avräkningsmått 4 m).	

## MÄTNING

Exporttimmer: **Styckmätning** enligt internationella kvalitetsbestämmelser. Se bilaga 1. Vrak tar säljaren själv hand om.

Exportkubb: **Travmätning.**

## KVALITETSKLASSNING

Exporttimmer klassificeras i olika sektioner av stocken. Längden avgör i hur många sektioner som stocken klassas. Cirka var 3:e meter.

Ex. Om stocken klassas AAC så får 2/3 av stockens volym betalt för klass A och 1/3 klass C.

## BILAGOR

Bilaga 1; Kvalitetsbestämmelser

Bilaga 2; Apterering

Bilaga 3; Apterering skördare och skotning



## ÖVRIGT

**Pristillägg:** Certifierad enligt PEFC och/eller FSC tillkommer 10 kr per m<sup>3</sup>fub/miub

**Apteringshjälp:** Vid behov kommer BBForest gärna ut och ger apteringshjälp utan extra kostnad.

**Minsta leverans:** För volymer under minimum tar BBForest ut en avgift på 500 kr.

**Betalning:** Sker 30 dagar netto efter erhållet fakturaunderlag.

**OBS!** Viktigt att BBForest ger ett ok på vad som kan huggas i samband med start på nytt bestånd. Detta pga av eventuella skiftningar på världsmarknaden.

# LIND



## EXPORTTIMMER LIND 01FK

Pris i SEK per m3miub fritt skogsbilväg

Kvalitet	40+	30	25
Min B	700	600	450

Kvalitetsklasser	Apteringslängd	Apteringsdiam.	Kommentar
Min B-kvalitet. Se bilaga 1. Undantag finns. Se kommentar.	3-8 m. Max 10 % under 4 m.	Min 30 cm <b>mitt pb</b>	<b>25/50/75 m3 osv</b> per objekt/uppdrag. <b>Kvalitetsundantag</b> ; inga större fiberstörningar. Övermå 2 dm. Från 1 okt till 15 feb. <b>Obs! S-järn.</b>

## MÄTNING

**Styckmätning** enligt internationella kvalitetsbestämmelser.  
Se bilaga 1. Vrak tar säljaren själv hand om.

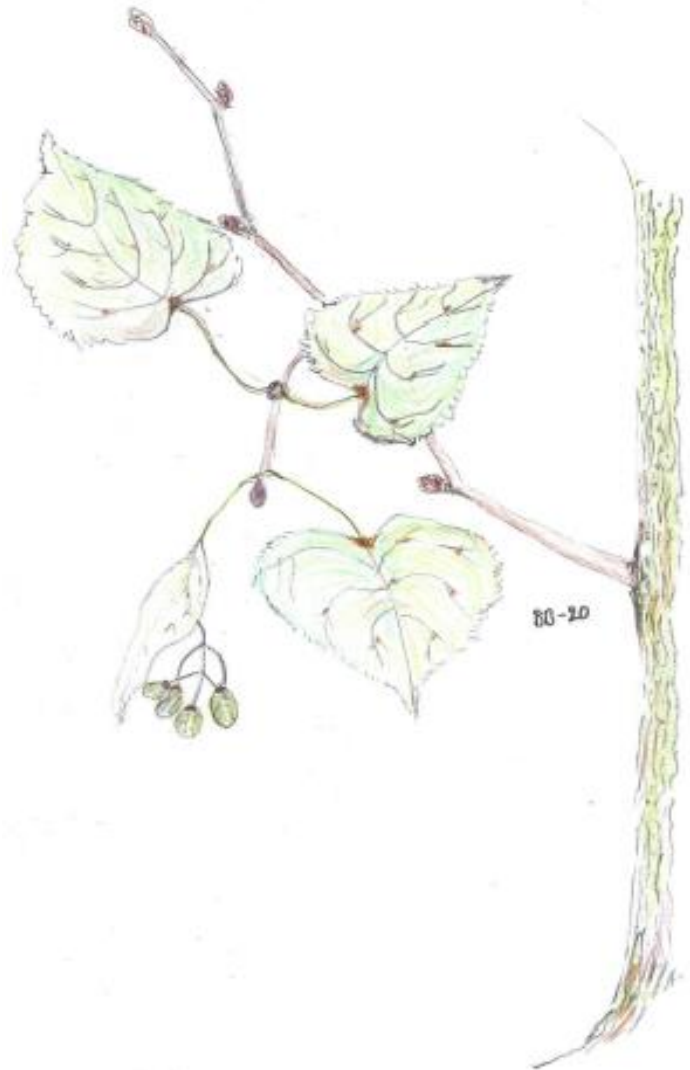
## BILAGOR

Bilaga 1; **Kvalitetsbestämmelser**  
Bilaga 2; **Aptering**  
Bilaga 3; **Aptering skördare och skotning**

## ÖVRIGT

**Pristillägg:** PEFC och/eller FSC 10 kr extra per m3fub/miub.  
**Apteringshjälp:** Vid behov kommer BBForest gärna ut och ger apteringshjälp utan extra kostnad.  
**Minsta leverans:** För volymer under minimum tar BBForest ut en avgift på 500 kr.  
**Betalning:** Sker 30 dagar netto efter erhållet fakturaunderlag.

**OBS!** Viktigt att BBForest ger ett ok på vad som kan huggas i samband med start på nytt bestånd. Detta p.g.a. eventuella skiftningar på världsmarknaden.



# SYKOMORLÖNN



## EXPORTTIMMER SYKOMORLÖNN 013K

Pris i SEK per m<sup>3</sup>miub fritt skogsbilväg

Kvalitet	50+	40	35	30
Min C	850	700	650	450

Kvalitetsklasser	Apteringsdiam.	Apteringslängd	Kommentar
Min C-kvalitet. Se bilaga 1.	Min 35 cm mitt pb	3-8 m	<b>25/50/75 m<sup>3</sup> osv</b> per objekt/uppdrag. Övermål 3 dm. Från 1 okt till 15 feb. <b>Obs! S-järn.</b>

## MÄTNING

**Styckmätning** enligt internationella kvalitetsbestämmelser.

Se bilaga 1. Vrak tar säljaren själv hand om.

## BILAGOR

Bilaga 1; Kvalitetsbestämmelser

Bilaga 2; Aptering

Bilaga 3; Aptering skördare och skotning

## ÖVRIGT

**Pristillägg:** PEFC och/eller FSC 10 kr extra per m<sup>3</sup>fub/miub.

**Apteringshjälp:** Vid behov kommer BBForest gärna ut och ger apteringshjälp utan extra kostnad.

**Minsta leverans:** För volymer under minimum tar BBForest ut en avgift på 500 kr.

**Betalning:** Sker 30 dagar netto efter erhållet fakturaunderlag.

**OBS!** Viktigt att BBForest ger ett ok på vad som kan huggas i samband med start på nytt bestånd. Detta p.g.a. eventuella skiftningar på världsmarknaden.





# KVALITETSBESTÄMMELSER

## KVALITET

Krök	F/A: Max 5 cm/sämsta 3 m B: Max 12 cm/sämsta 3 m C: Max 24 cm/sämsta 3 m
Fibervridenhet	F/A: Max 5 cm/m B: Max 10 cm/m C: Max 15 cm/m
Råkvistar	F/A: Tillåts ej. B: 1 kvist per 2 meter (Storlek: 1/10 av stockens diameter). C: 1 kvist per meter (Storlek: 1/3 av stockens diameter).
Vattskott (grövre än 2 cm= kvist).	F: Tillåts ej. A: Små ytliga max 2 per meter. B: Små ytliga max 4 per meter. C: Tillåts.
Övervallad kvist	F/A: Tillåts ej. B: Tillåts med vinkel mer än 60 grader. C: En övervallning per meter med vinkel under 45 grader.
Torrkvist/ Rötkvist	F/A: Tillåts ej. B: Tillåts ej. C: 1 kvist per meter (Storlek: 1/3 av stockens diameter).
Ändsprickor	Enkelspricka; Avdrag halva sprickans längd. Dubbspricka; Avdrag hela sprickans längd.
Rotröta	Ger rimligt avdrag på längden.
Barkskador	F: Endast färsk skador. A: Smärre mindre skador mot nedsättning av diametern. B/C: Äldre skador tillåts mot nedsättning av diametern.
Sulteränder/ skrollbark	Diameternedsättning motsvarande sulterändens djup (på mitt).
Brunkärna/ Rödkärna	Klass F/A: Max 1/3 Klass B: Max 1/2 Klass C: Mer än 1/2
Ring- och stjärnsprickor	Ger rimligt avdrag på längden. Bedöms vid mätning.
Dubbelsplint	F/A: Tillåts ej. B/C: Tillåts.
Tigerbark	F/A: Tillåts ej. B/C: Tillåts.

## KVALITET KLENTIMMER

**Färsskuret**, obegränsat med frisk kvist, max grendiameter är 1/3 av stockens mittdiameter och mäts på kvistögats smalaste diameter när grenen är jämt avskuren längs med stammen, max 1 torr/rötkvist per 2,75 m. Slängkrök ej tillåten, krök i ett led över 2,75 m är max 15 cm.

Rödkärna max 1/3 av diametern, rödkärna som ser ut som en stjärna är ej tillåtet.

Stocken skall vara välputsad, med raka kapsnitt utan fläkningar eller sprickor. Ej heller vara täckt av jord eller lera eller innehålla masurträ (hårt tvinnat trä).

Stocken skall vara fri från röta och inlöpe.

Roten skall vara väl tillansad (vid maskinkörning kan det accepteras något över 45 cm i diameter där rotbenen sticker ut, dock ej över 52 cm).

Stockarna får inte avslutas med dubbeltopp.

## KVALITET ÖVRIGT

Kvalitetsfelen i tabellen är var för sig maximum för de klenare dimensionerna. Ju grövre en stock är ju större och fler fel kan tillåtas. Är felen bara placerade på ena sidan eller i ändarna blir sågutbytet bättre och kan då tillåtas i större utsträckning.

Ibland kan andra fel förekomma som bedöms påverka sågutbytet, för sådana fel kan avdrag eller nedklassning göras i förhållande till den inverkan de har på utbytet.

Alla stockar skall vara välputsade och utan för stora rotben.

D-kvalitet är kvalitet som inte duger som C-kvalitet, men är sågningsrak.

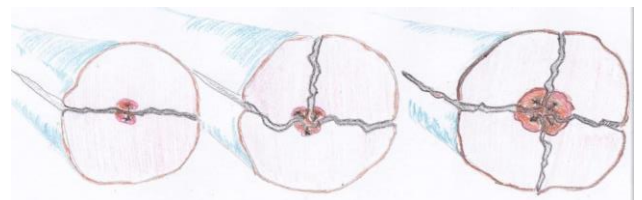


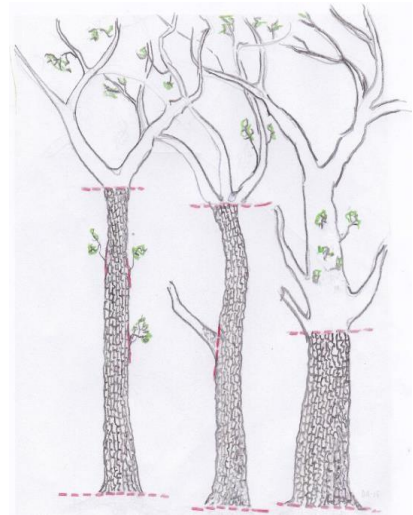
Bild. Enkelspricka och dubbelsprickor

# APTERING

## APTERING HUGGARE

Apteringen är avgörande för att optimera värdet på timret. **En felapterad stock kan innebära tusentals kronor i värdeminskning.** När du tittar på trädet rotstående kan du se var du ska kapa för att få ut så mycket värde som möjligt.

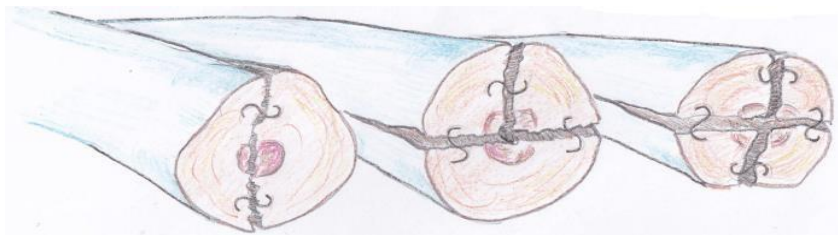
1. Observera träden rotstående för en tänkt aptering.
2. Se hur mycket av trädets huvudstam som är sågbart.
3. Hur långt upp på huvudstammen kan jag gå för att klara av någon eller **några** av de gemensamt satta kvalitetsgränserna och sortimenten.
4. Gå förbi ett grövre fel om stammen har en bra kvalitet mer än 2,5 m innan och efter det grova felet.
5. Gamla stammar har ofta klykbildning, tänk noga på fällriktningen för att undvika kraftiga sprickbildningar. Fäll trädet så att klykans horisontalläge trillar mot markens horisontal.
6. Aptera stammen mera ingående utifrån kvalitetsbestämmelserna då stammen är fälld. Eventuellt går det även att få ut kubb eller klentimmer på resten av stammen eller grenverket.
7. Rotskåret är bäst att ta så långt ner som möjligt (Utan att förstöra sågen). Då undviks sprickbildning och man behöver inte slå i S-järn i samma utsträckning.
8. För exporttimmer dela stammen i en så lång första bit som möjligt. Överstiger första biten 8 (11,8) m så dela den i två stockar. Försök då att se var kvalitetsgränserna går så att värdet blir så högt som möjligt.
9. Aptera aldrig där det finns risk för sprickbildning även om det är Fanér. Värdet sjunker vid för mycket sprickor. Aptera helst mitt i kvist.
10. **OBS! S-järn skall INTE appliceras på ek och rödek. Då blir timret missfärgat.**



## S-JÄRN (gäller bara Bok och Ask)

Att applicera S-Järn är en viktig åtgärd för att bibehålla kvaliteten. Vid okontrollerad sprickbildning får stocken en lägre kvalitet och ett längdavdrag. **S-Järn skall INTE appliceras på Klentimmer eller i toppen på Arkelstorpsbok.**

1. Sätt endast vid begynnande spricka i topp och rot.
2. Prioritera högkvalitativa stockar.
3. Ta med S-Järn vid fällningen ute i skogen och åtgärda de sprickbildningar ni kommer åt på plats.
4. De ni inte kommer åt skall åtgärdas efter skotning.
5. Sätt alltid S-Järnet halvvägs från mitten även om sprickan inte har hunnit dit ännu. Se nedan för placering.



## MÄRKNING

Markera varje stock så att skotarföraren enkelt kan identifiera de olika sortimenten. Sprayfärg, krita och/eller markering med sågklingan fungerar oftast bra.



# APTERING SKÖRDARE OCH SKOTNING

## SKÖRDARE

Ibland är det ekonomiskt fördelaktigt att använda skördare. Precis som det är beskrivet för aptering manuellt så är aptering även viktigt för skördaren när det gäller att optimera värdet på stammen, se bilaga 2.

**Skäret för skördaren måste gå helt igenom** stammen innan den välts. Den spricka som annars uppkommer gör att stocken inte går att sälja eller att värdet minskar.

**Så lite tryck som möjligt skall appliceras vid kvistrensningen.** Trycket läggs på igen vid önskad apteringslängd. Timret missfärgas vid lagring om barken är skadad.

## SKOTNING

Exportkubb och klintimmer skall läggas i trave. De kvaliteér och dimensioner som inte stämmer vrakas.

För övriga sortiment skota stammarna till bilväg och lägg upp stammarna antingen 90 grader mot väg eller längs med väg. Lägg stockarna med 10-20 cm mellanrum för att kunna mätas genom korsklavning. Underlägg skall användas om underlaget gör att stockarna sjunker ner. Se nedan bild.

